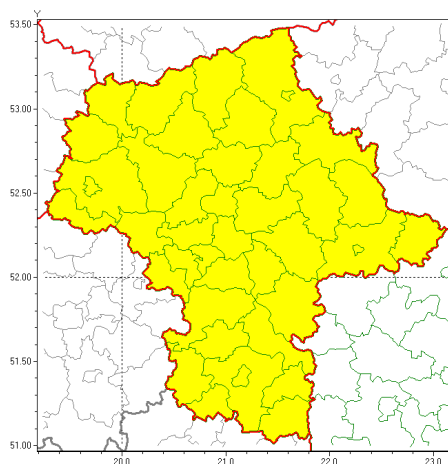




Zasięg ostrzeżeń w województwie

Oblodzenie
2021-03-04 12:12

WOJEWÓDZTWO MAZOWIECKIE
OSTRZEŻENIA METEOROLOGICZNE ZBIORCZO NR 55
WYKAZ OBOWIĄZUJĄCYCH OSTRZEŻEŃ
o godz. 12:12 dnia 04.03.2021

Zjawisko/Stopień zagrożenia	Oblodzenie/1
Obszar (w nawiasie numer ostrzeżenia dla powiatu)	powiaty: białobrzeski(25), ciechanowski(31), garwoliński(27), gostyniński(30), grodziski(28), grójecki(26), kozienicki(26), legionowski(28), lipski(26), łosicki(31), makowski(34), miński(28), mławski(33), nowodworski(30), ostrołęcki(36), Ostrołęka(36), ostrowski(34), otwocki(29), piaseczyński(28), Płock(31), płocki(31), płocki(29), pruszkowski(27), przasnyski(34), przysuski(25), pułtuski(30), Radom(26), radomski(26), Siedlce(31), siedlecki(31), sierpecki(34), sochaczewski(28), sokołowski(31), szydłowiecki(25), Warszawa(27), warszawski zachodni(29), węgrowski(28), wołomiński(27), wyszkowski(28), zwoleński(26), uromiński(32), yaradowski(28)
Ważność	od godz. 21:00 dnia 04.03.2021 do godz. 09:00 dnia 05.03.2021
Prawdopodobieństwo	85%
Przebieg	Prognozuje się zamrażanie mokrej nawierzchni dróg i chodników po opadach deszczu, deszczu ze śniegiem i mokrego śniegu, powodujące ich oblodzenie. Temperatura minimalna około -4°C, temperatura minimalna przy gruncie około -5°C.
SMS	IMGW-PIB OSTRZEŻENIA: OBLODZENIE/1 mazowieckie (wszystkie powiaty) od 21:00/04.03 do 09:00/05.03.2021 temp. min. do -4 st., przy gruncie do -5 st., lisko. Dotyczy powiatów: wszystkie powiaty.
RSO	Woj. mazowieckie (wszystkie powiaty), IMGW-PIB wydał ostrzeżenie pierwszego stopnia o oblodzeniu
Uwagi	Brak.



Instytut Meteorologii i Gospodarki Wodnej - Państwowy Instytut Badawczy
Centralne Biuro Prognoz Meteorologicznych - Wydział w Warszawie

01-673 Warszawa ul. Podleńska 61
tel: 22 5694151, kom. 781774153, fax: 022-5694151
email: meteo.warszawa@imgw.pl
www: www.imgw.pl

Dyurny synoptyk IMGW-PIB	Michał Folwarski
<p>Opracowanie niniejsze i jego format, jako przedmiot prawa autorskiego podlega ochronie prawnej, zgodnie z przepisami ustawy z dnia 4 lutego 1994r o prawie autorskim i prawach pokrewnych (dz. U. z 2006 r. Nr 90, poz. 631 z późn. zm.).</p> <p>Wszelkie dalsze udostępnianie, rozpowszechnianie (przedruk, kopiowanie, wiadomości sms) jest dozwolone wyłącznie w formie dosłownej z bezwzględnym wskazaniem źródła informacji tj. IMGW-PIB.</p>	